

**RADICI**



**PIGMENTS**

**-A Milan Design Week  
Project by Marco Piva**



Marco Piva 4  
Frames 6  
Cadence 14  
Layer 20  
Undertone 24  
Grain 30

# PIGMENTS

*Pigments è una collezione stampata disegnata da Marco Piva che esplora il colore come materia viva: cromie stratificate, sovrapposizioni e gesti differenti diventano linguaggio, trasformando il pigmento in traccia grafica. Macchie, velature, puntini e intrecci si distribuiscono sulla superficie come disegni sospesi tra libertà espressiva e composizione ordinata.*

*La collezione si sviluppa attraverso quattro pattern, Undertone, Layer, Grain e Cadence, ognuno espressione di un diverso equilibrio tra gesto e struttura. Ogni disegno nasce dall'incontro tra segni e colori che si fondono e conferiscono alla superficie tessile ritmo, profondità e vibrazione. Ne emerge una collezione in cui il gesto pittorico viene tradotto in texture, trasformando il tessile in uno spazio percettivo ricco di materia, luce e movimento.*

*Pigments is a printed collection created by Marco Piva, exploring colour as a living material: layered tones, overlaps and different gestures become a language of their own, transforming pigment into a graphic trace. Marks, veils, dots and interweavings spread across the surface like patterns suspended between expressive freedom and structured composition.*

*The collection unfolds through four patterns, Undertone, Layer, Grain and Cadence, each exploring a different balance between gesture and structure. Each design originates from the meeting of signs and colours that merge, giving the textile surface rhythm, depth and vibration. The result is a collection in which the painterly gesture is translated into texture, transforming the textile into a perceptual space rich in matter, light and movement.*

**Marco Piva definisce il suo linguaggio emozionante, fluido e funzionale, firmando le proprie realizzazioni legate ai grandi masterplan urbani, all'architettura, all'interior e al product design, ricevendo numerosi premi e riconoscimenti. Lo sforzo nella ricerca materica e tecnologica, il valore della differenziazione, della contaminazione e dell'innovazione progettuale, sfociano nella fondazione dello Studio Marco Piva, la cui attività è divenuta una delle più rappresentative del panorama italiano. Viaggiatore prima che progettista, Marco Piva è un innovatore che si dedica alla creazione di soluzioni di design uniche, caratterizzate da libertà stilistica, funzionalità ed emozione. Attualmente, nel settore Hospitality SMP ha completato l'MGallery Palazzo Tirso a Cagliari, il Gran Melià Palazzo Cordusio a Milano, i Radisson Collection Hotels, Palazzo Touring Club e Santa Sofia a Milano e Palazzo Nani a Venezia, Le Meridien a Casablanca, ed è impegnato nello sviluppo di masterplan urbani in Cina e Albania, ville private nei 5 continenti, i complessi residenziali Torre Seta, Syre e Easy a Milano, i recuperi di edifici storici, come il complesso termale di Recoaro Terme o gli interni della Cavallerizza Reale a Torino, nonché della creazione di arredi e complementi di design per le principali aziende italiane.**

*Exciting, fluid, functional, this is the language that distinguishes Marco Piva's large urban masterplans, architectural creations, interior design and product design. The effort in material research and technology, the value of differentiation, contamination and design innovation, lead the establishment of Studio Marco Piva, whose activity has become one of the most representative on the Italian scene. Marco Piva, a traveller and a designer, is an innovator who is dedicated to create unique design solutions pervaded by stylistic freedom, functionality and emotion. Currently, in the Hospitality sector SMP has completed the MGallery Palazzo Tirso in Cagliari, Sardinia, the Gran Melià Palazzo Cordusio in Milan, the Radisson Collection Hotels, Palazzo Touring Club and Santa Sofia in Milan and Palazzo Nani in Venice, Le Meridien in Casablanca, and it is involved in the development of urban masterplans in China and Albania, private villas in the 5 continents, the Torre Seta, Syre and Easy residential complex projects in Milan, the recovery of historic buildings, such as the thermal complex of Recoaro Terme or the Interiors of La Cavallerizza Reale in Turin, as well as in the creation of design furniture and complements for the main Italian companies.*

# MARCO PIVA

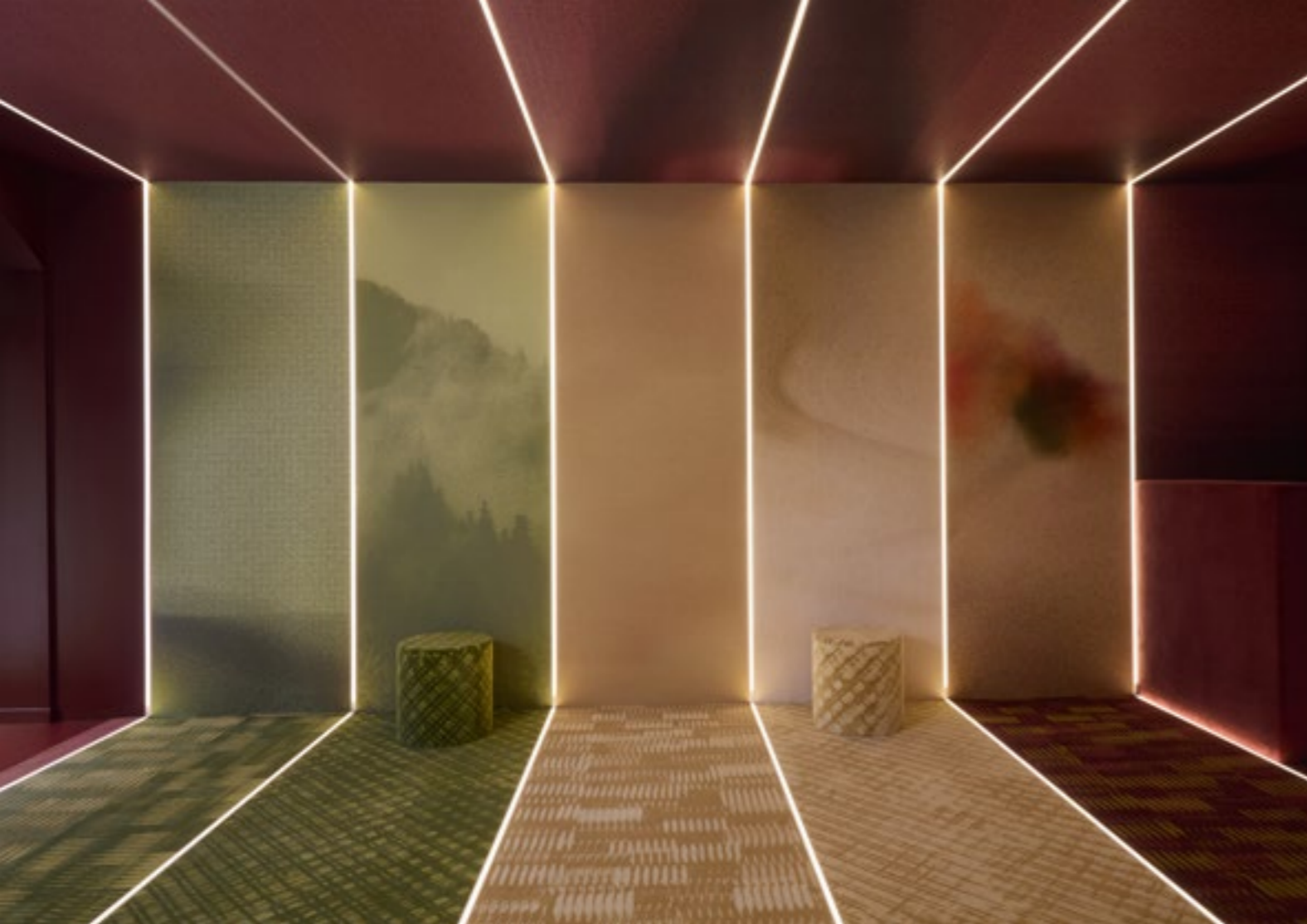


# FRAMES

Un racconto progettuale che unisce materia, colore, volumi e percezione visiva. Radici presenta la nuova collezione tessile Pigments disegnata da Marco Piva all'interno di un allestimento in collaborazione con Zambaiti Parati in occasione della Milano Design Week 2026. L'installazione FRAMES si sviluppa come un percorso tra cromie e luce, in cui lo spazio si rivela progressivamente. L'ambiente è scandito da fasce realizzate con le nuove collezioni firmate da Marco Piva per i due brand: le moquette di Radici per le parti orizzontali e le carte da parati di Zambaiti Parati per le superfici verticali.

*A design narrative where material, colour, volume and visual perception come together. On the occasion of Milan Design Week 2026, Radici presents Pigments, the new textile collection designed by Marco Piva, within an installation created in collaboration with Zambaiti Parati. The FRAMES installation unfolds as a journey through colour and light, where space reveals itself progressively. The setting is articulated through bands created with the new collections designed by Marco Piva for the two brands: Radici carpets for the horizontal planes and Zambaiti Parati wallpapers for the vertical surfaces.*





Soglie e stratificazioni definiscono un percorso regolare, in cui ogni colore prepara lo sguardo al successivo, guidando l'esperienza in modo dinamico. Lo sguardo viene indirizzato da questa geometria lineare e ripetuta verso il fondo dello spazio, dove l'allestimento prevede uno schermo su cui è proiettato un video realizzato dallo studio Marco Piva, in cui viene esplicitato il legame tra natura e colore.

*Thresholds and layers define a measured path, where each colour prepares the eye for the next, leading the experience in a dynamic way. The gaze is directed by this linear and repeated geometry towards the back of the space, where the installation culminates in a screen displaying a video created by Studio Marco Piva, revealing the connection between nature and colour.*





# FRAMES

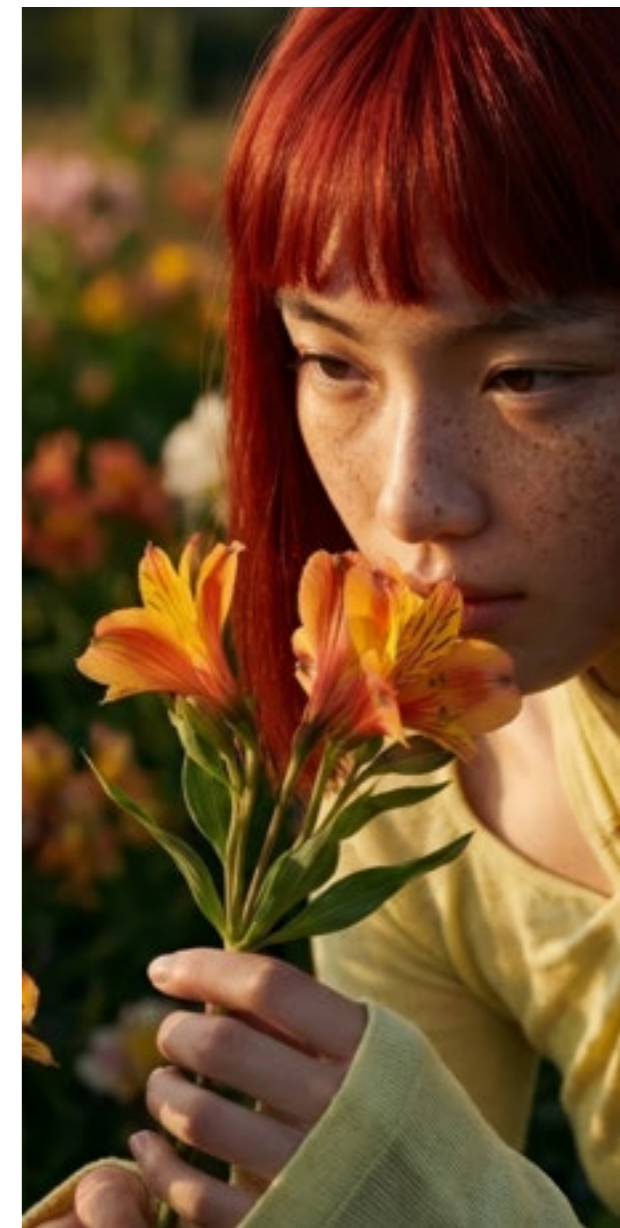
**“Con le nuove collezioni Pigments per Radici e Orizzonti Sospesi per Zambaiti Parati ho voluto creare un dialogo tra due linguaggi distinti, due visioni complementari dello spazio e della materia. L’ispirazione nasce dalla natura e dal gesto del colore: nelle carte da parati il paesaggio viene osservato nel momento in cui il movimento della natura sembra trattenere il respiro; nelle moquette, invece, il colore diventa gesto vivo, stratificazione e ritmo. Entrambe catturano un frame, fermando l’istante e trasformandolo in esperienza.” – racconta Marco Piva**

*With the new collections Pigments for Radici and Orizzonti Sospesi for Zambaiti Parati, I wanted to create a dialogue between two distinct languages, two complementary visions of space and material. The inspiration comes from nature and from the gesture of colour: in the wallpapers, the landscape is observed at the moment when the movement of nature seems to hold its breath; in the carpets, by contrast, colour becomes a living gesture, a layering of tones and rhythm,” says Marco Piva.*

Milan Design Week '26



**One frame,  
endless meanings.**





# FRAMES

**Presentati insieme, i rivestimenti si incontrano senza sovrapporsi, fondendo diversità e unicità in un unico racconto sensoriale. La calma del paesaggio e la vitalità del colore si attraversano e si completano, trasformando FRAMES in uno spazio in cui luce, materia e percezione dialogano, invitando lo sguardo e il corpo a rallentare. L'allestimento diventa così un orizzonte condiviso, luogo in cui natura e colore si intrecciano in un paesaggio emozionale.**

*Both capture a frame, suspending an instant and transforming it into an experience. Presented together, the surfaces meet without overlapping, blending difference and uniqueness into a sensory narrative. The stillness of the landscape and vitality of colour intersect and complete one another, turning FRAMES into a space where light, material and perception enter into dialogue, inviting both eye and body to slow down. The installation becomes a shared horizon, a place where nature and colour intertwine in an emotional landscape.*



# Cadence

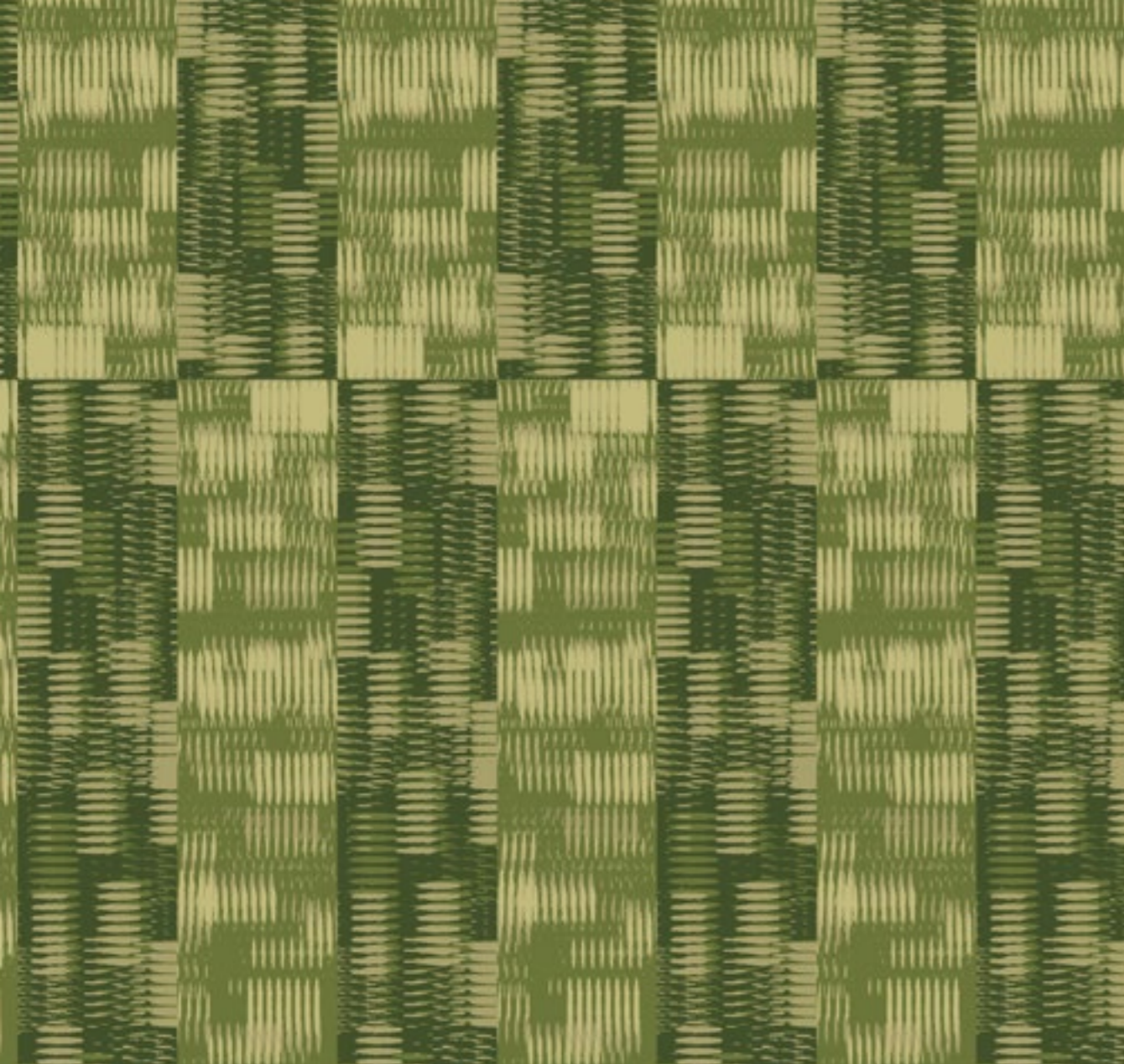
Il pattern Cadence interpreta il colore come sequenza. Il disegno nasce da una ripetizione controllata di segni che si susseguono in modo cadenzato, alternando diverse intensità. Le cromie si organizzano in campiture delimitate, rettangoli disposti come in una scacchiera, in cui il colore viene distribuito con andamento ritmico.

The Cadence pattern interprets colour as sequence. The design is based on a controlled repetition of marks that follow one another in a measured rhythm, alternating different intensities. Colours are arranged into defined fields, with rectangles laid out like a checkerboard, where colour is distributed with a rhythmic progression.



Il risultato è una superficie vibrante ma equilibrata, capace di accompagnare lo sguardo attraverso una composizione ordinata e vivace e grazie all'utilizzo delle cromie naturali verde, beige, sabbia e rosso bordeaux.

The result is a surface that feels both vibrant and balanced, guiding the eye through an ordered yet lively composition, enhanced by natural tones of green, beige, sand and deep burgundy.



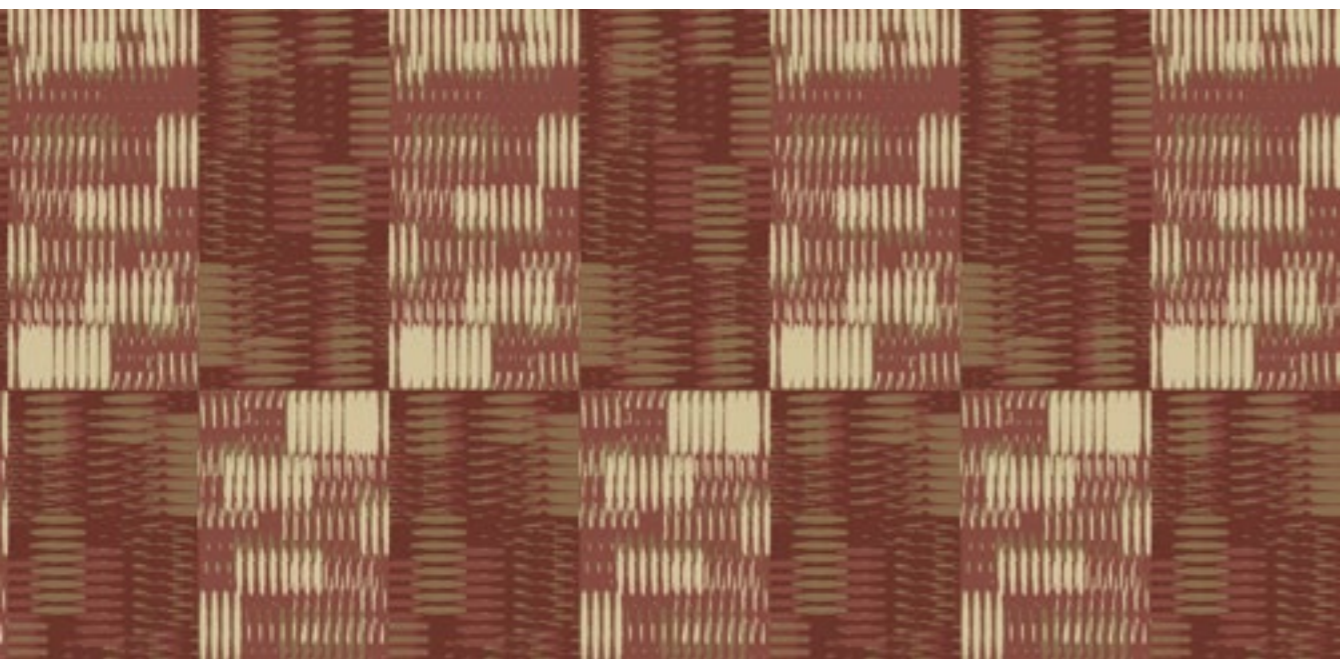
**Cadence Lime**

RA12837C4



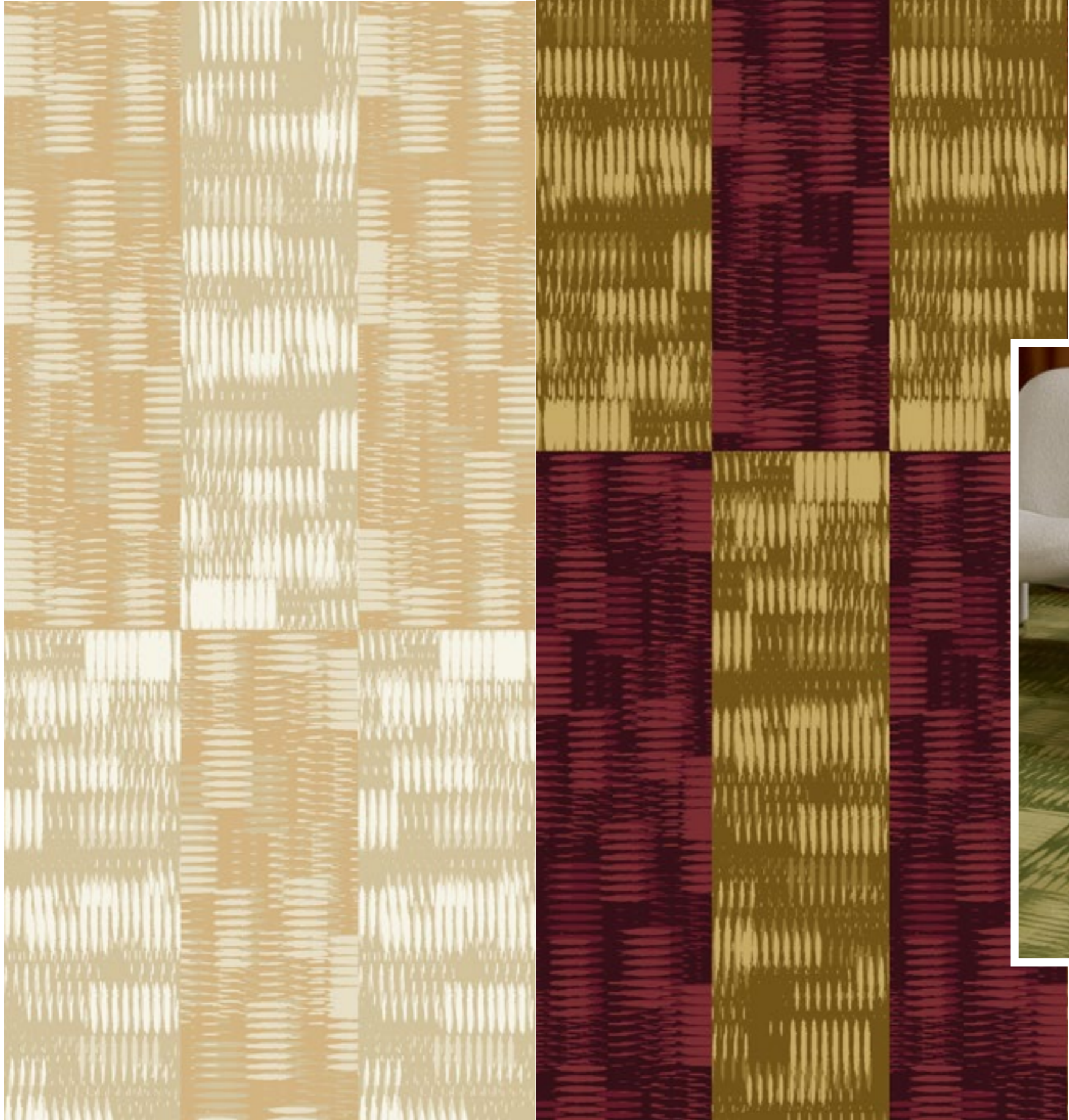
**Cadence Cinnamon**

RA12837C4



**Cadence  
Cream**

RA12837C4



**Cadence  
Royal Red**

RA12837C1



## Layer Brown

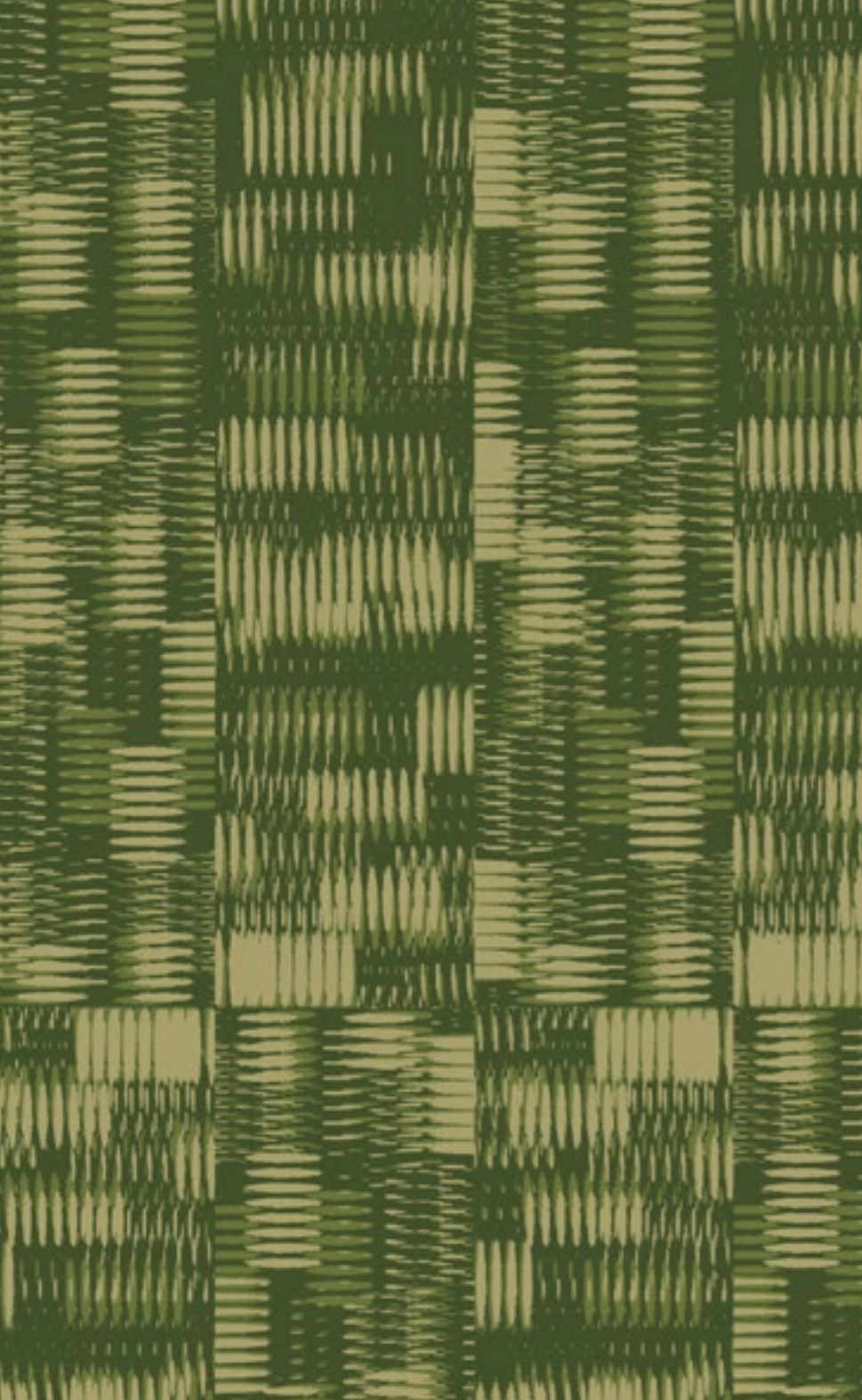
RA12837C2



# Layer

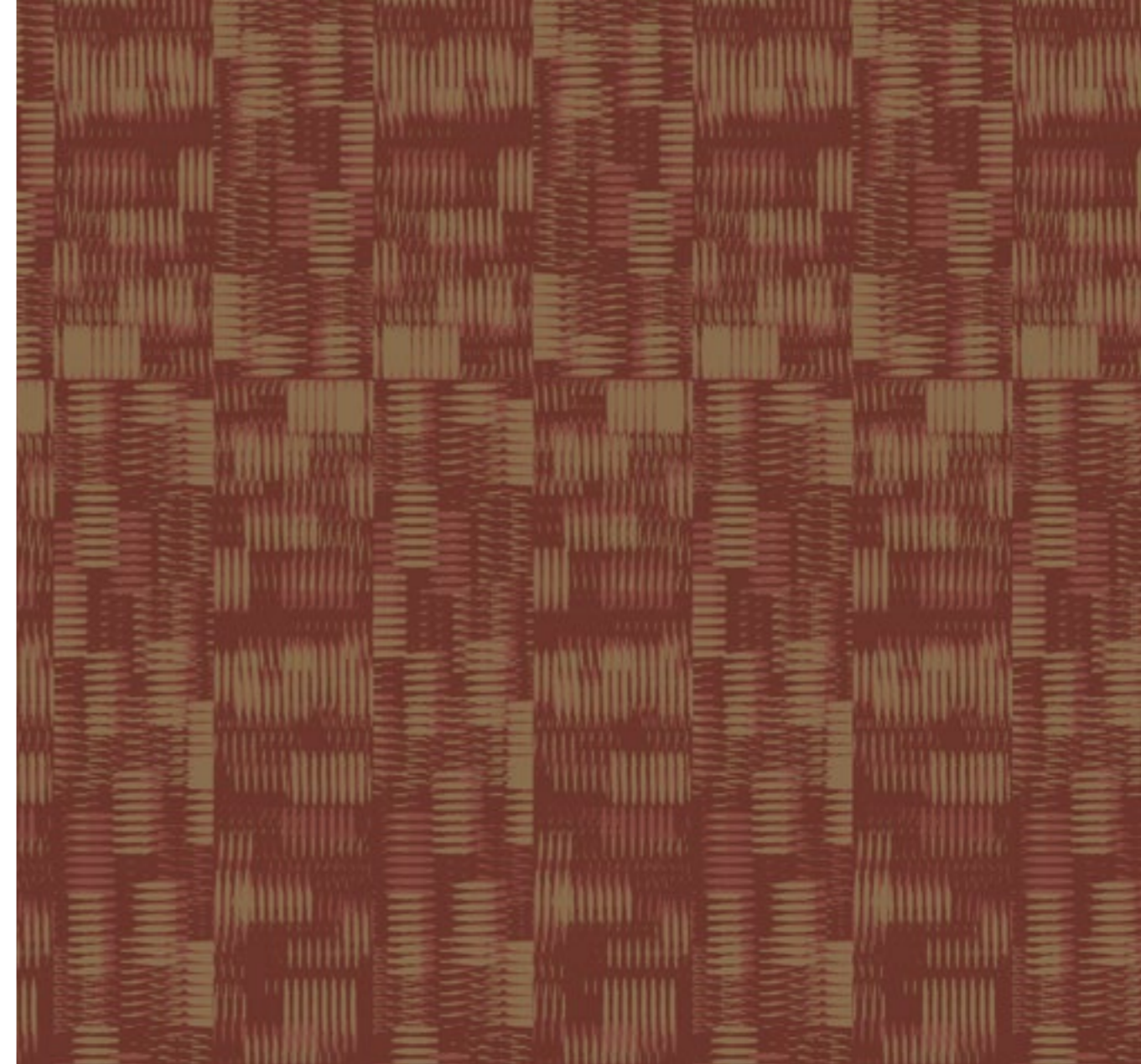
Layer è una superficie tessile che sviluppa il tema della sovrapposizione come processo generativo. Strati di colore applicati in successione dall'alto verso il basso e da sinistra a destra si depositano sulla superficie, costruendo un gioco prospettico. Velature leggere e campiture più dense convivono in un equilibrio dinamico, restituendo un effetto che ricorda un intreccio.

Layer is a textile surface that explores layering as a generative process. Layers of colour, applied in sequence from top to bottom and from left to right, settle onto the surface, creating a sense of perspective. Light veils and denser fields coexist in a dynamic balance, resulting in an effect reminiscent of an interlacing.



## Layer Lime

RA12837C2



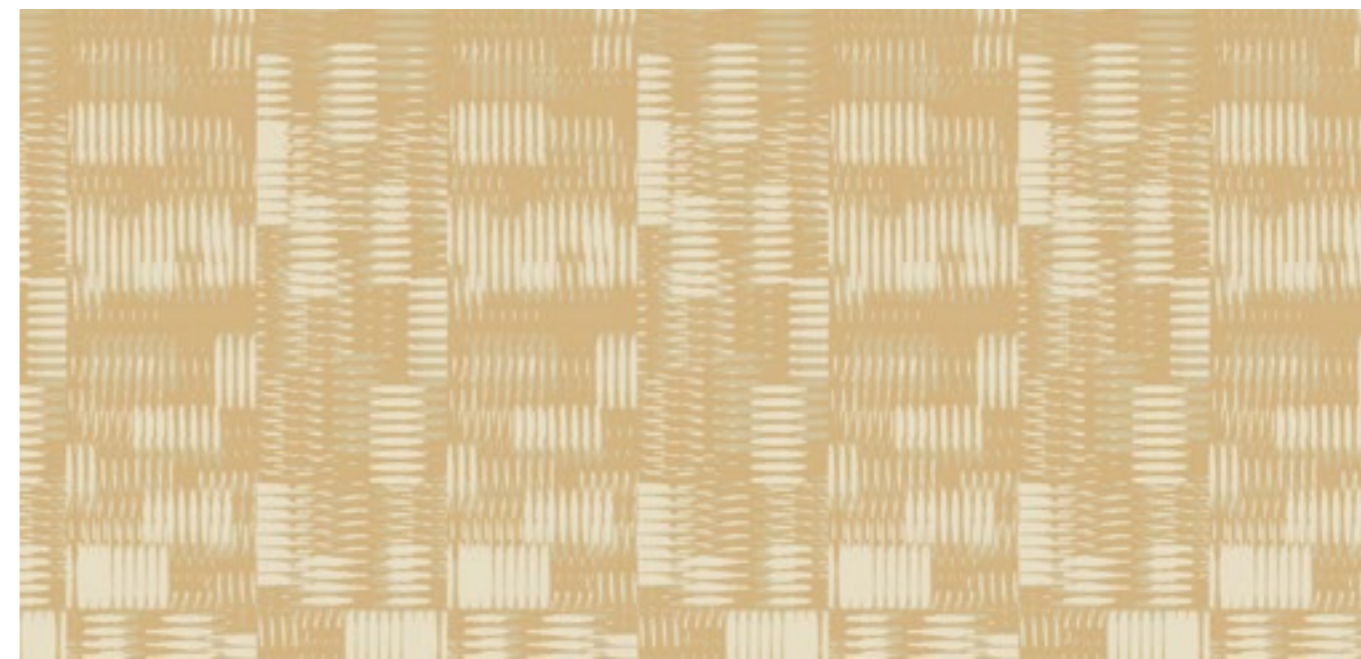
## Layer Cinnamon

RA12837C2



## Layer Cream

RA12837C2



Il pattern indaga una singola tonalità, dal beige al bordeaux passando per il verde e il sabbia, e le sue sfumature, da quelle più scure e più chiare, senza necessità di sovrapporre più cromie ed esaltando la ricchezza cromatica attraverso stratificazioni progressive.

The pattern investigates a single hue, from beige to burgundy, passing through green and sand, and its tonal variations, from darker to lighter shades, without the need to overlap multiple colours, enhancing chromatic richness through progressive layering.

# Undertone Bordeaux

RA12836C1



# Undertone

Undertone esplora la componente più sottile e leggera del colore, lavorando su stratificazioni delicate e variazioni di tono eleganti, esplorando i toni del verde, beige e bordeaux.

Undertone explores the most subtle and delicate dimension of colour, working through refined layering and elegant tonal variations across shades of green, beige and burgundy.

**Undertone  
Lime**

RA12836C1



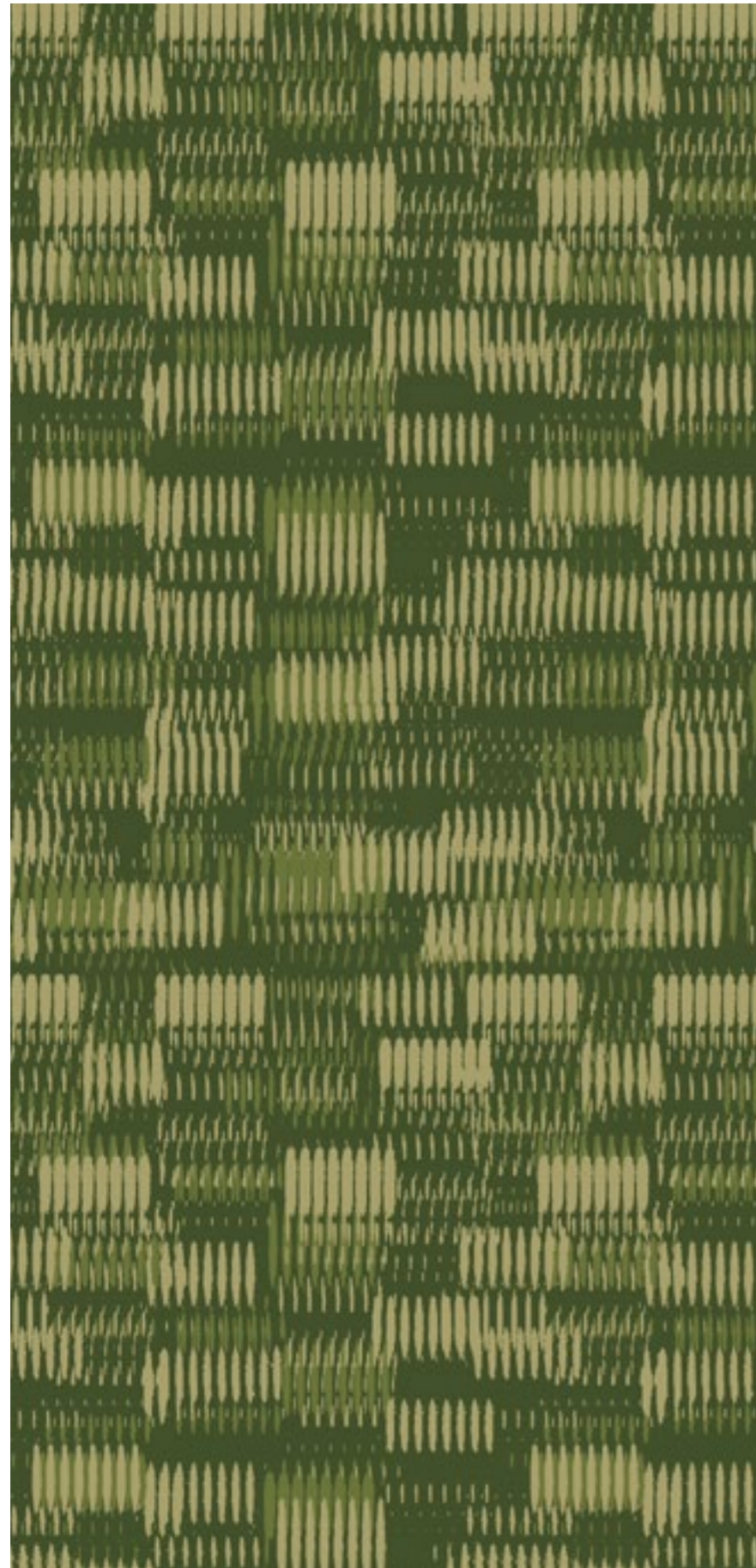
**Undertone  
Cinnamon**

RA12836C1



**Undertone  
Cream**

RA12836C1



Il pigmento si distribuisce in modo diffuso, come una presenza che emerge lentamente, dando vita a una moquette morbida e avvolgente. Il pattern restituisce un senso di equilibrio in cui il colore agisce in modo silenzioso, raffinato e omogeneo. Sottili pennellate si distribuiscono in modo ordinato sulla superficie, come se il gesto creativo seguisse una logica precisa e misurata.

The pigment spreads softly across the surface, like a presence that gradually emerges, giving shape to a carpet that feels both gentle and enveloping. The pattern conveys a sense of balance, where colour acts in a quiet, refined and cohesive way. Subtle brushstrokes are arranged with precision across the surface, as if the creative gesture followed a measured and intentional rhythm.



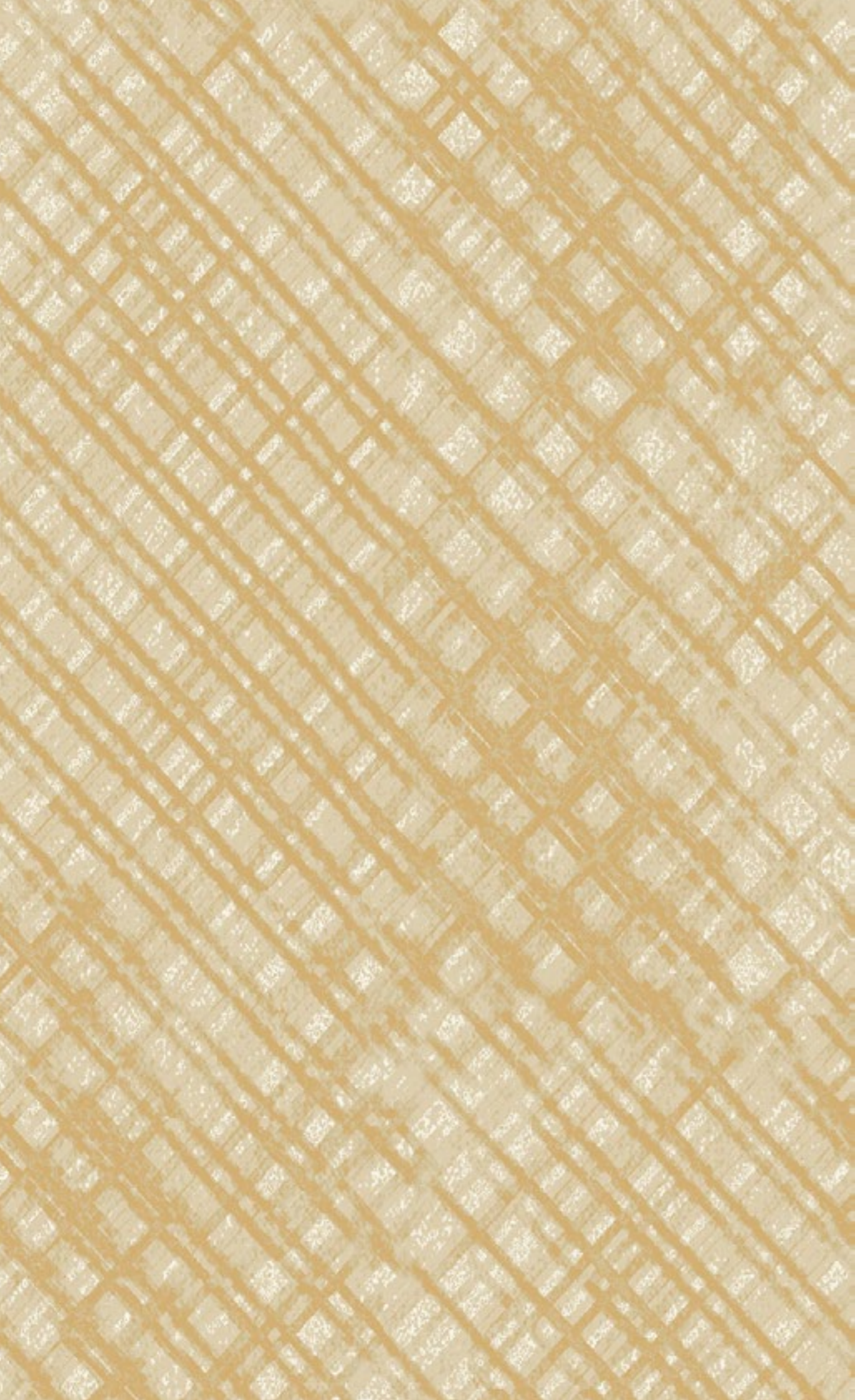


# Grain

Il pattern Grain è declinato in quattro varianti cromatiche dai toni naturali: verde, beige, sabbia e bordeaux. Il disegno si ispira alla dimensione più impercettibile del pigmento: il granello.

The pattern Grain is presented in four colour variations inspired by natural tones: green, beige, sand and burgundy. The design draws inspiration from the most subtle dimension of pigment itself: the grain.





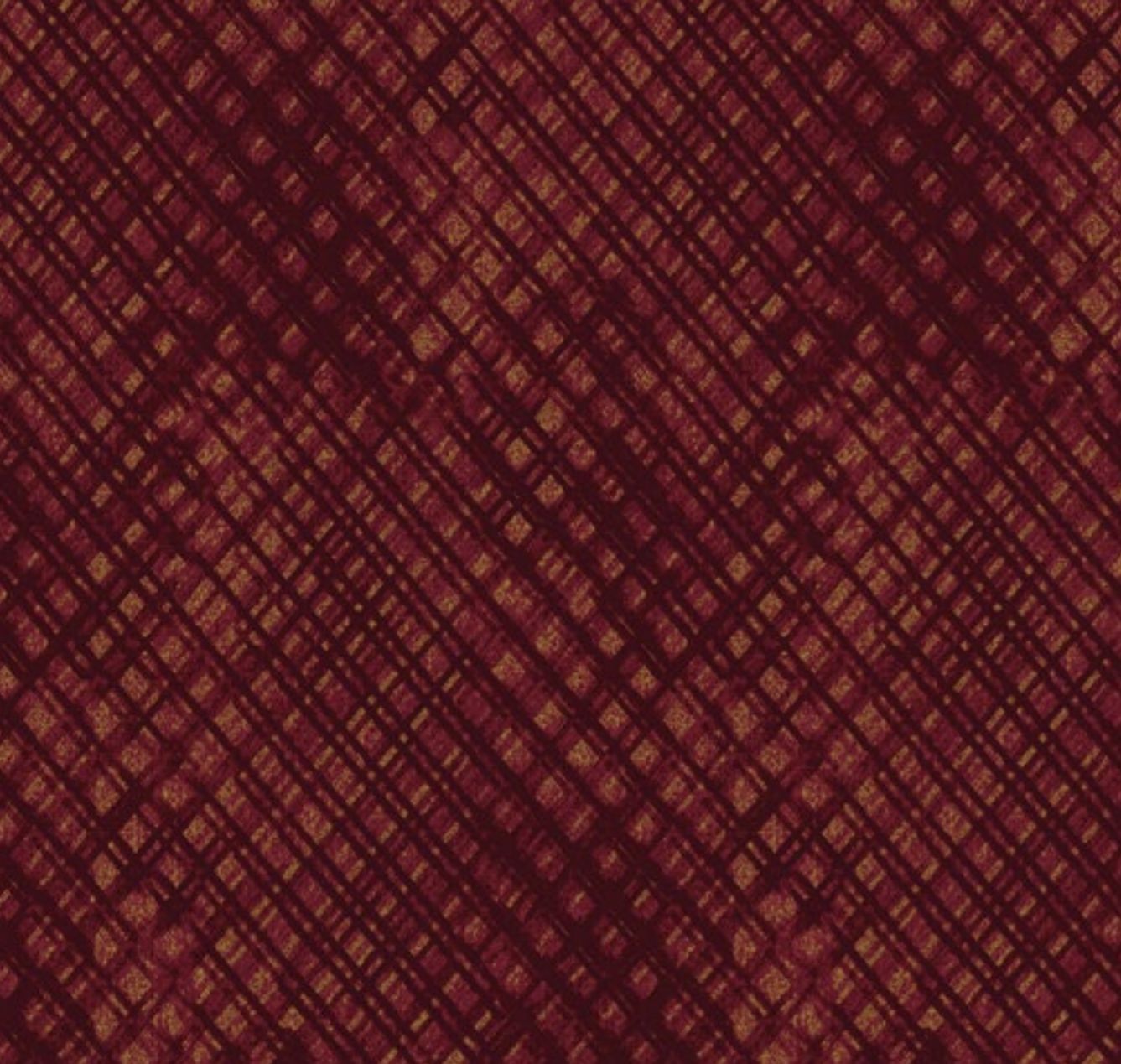
## Grain Cream

RA12838C2



Piccole unità ordinate e precise si aggregano sulla superficie tessile creando una trama inedita: come particelle di colore che si depositano e si stratificano, i granelli costruiscono un disegno che cambia percezione a seconda della distanza e della luce, restituendo una superficie ricca di sfumature inaspettate.

Small, precise and ordered elements come together across the textile surface to create an original texture. Like particles of colour settling and layering over time, these grains compose a pattern whose perception shifts with distance and light, revealing a surface rich in unexpected nuances.



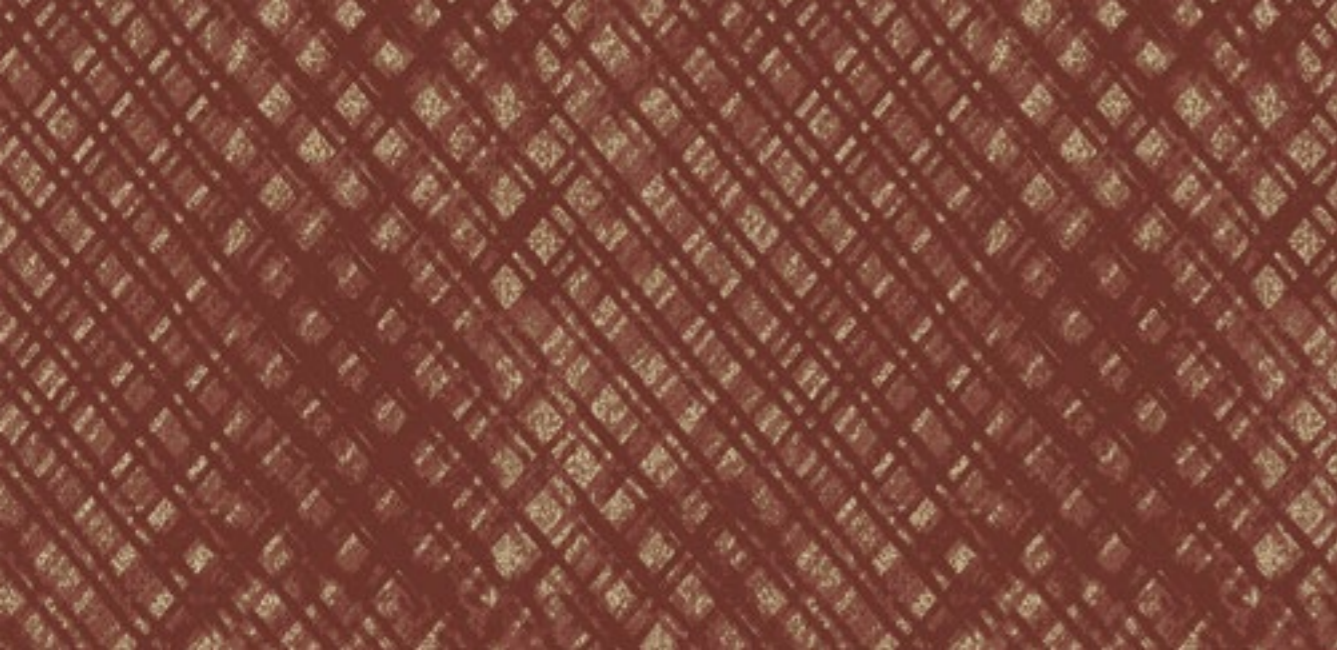
**Grain Bordeaux**

RA12838C1



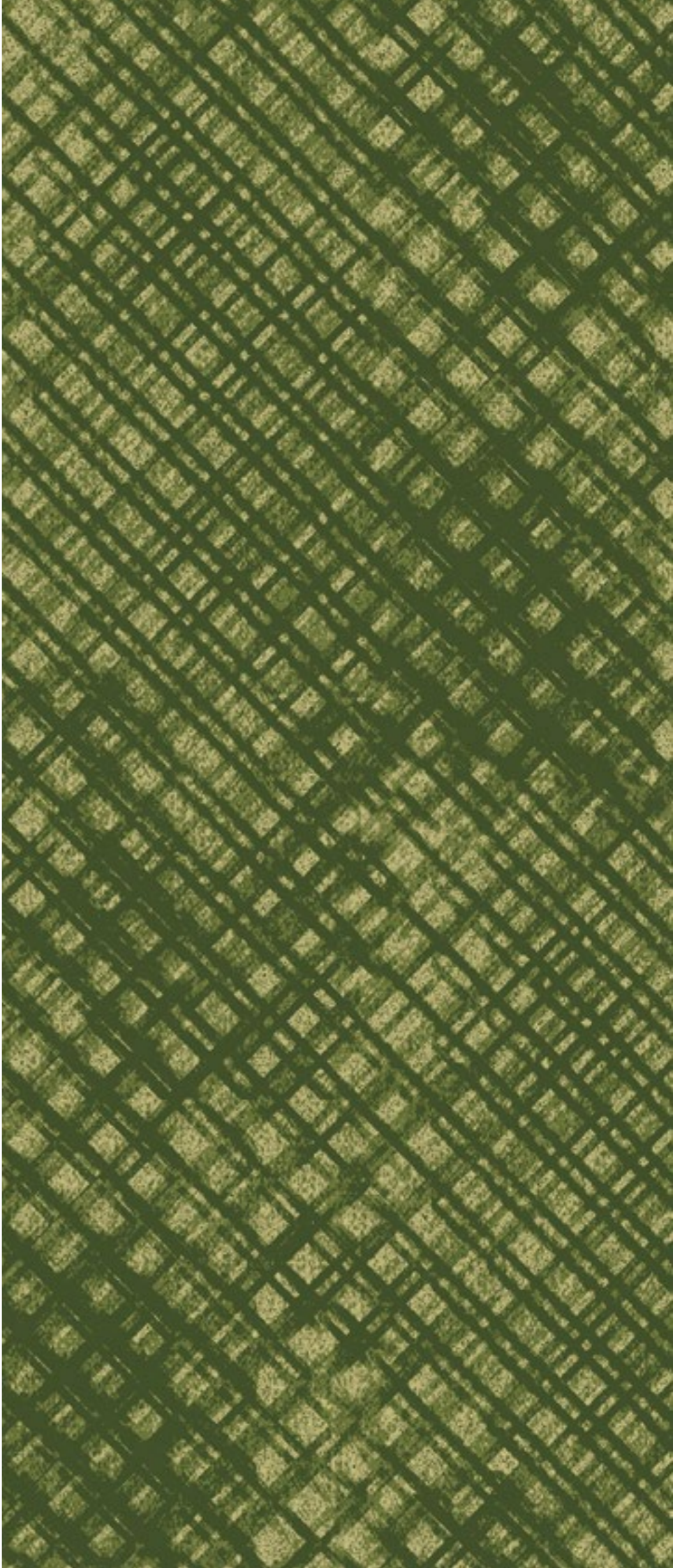
**Grain Cinnamon**

RA12838C3



**Grain  
Lime**

RA12838C3

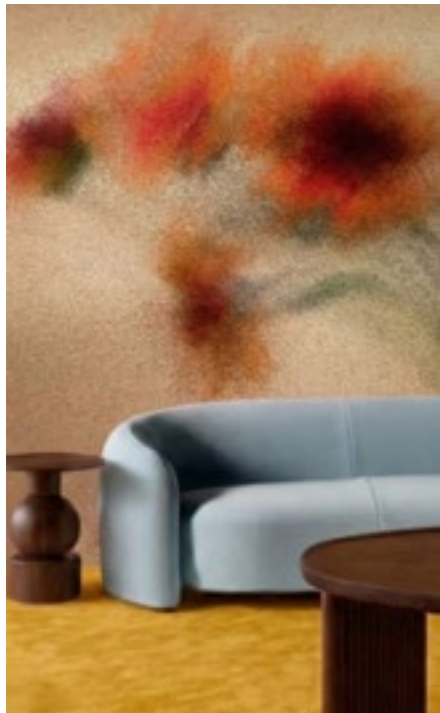


# WALLPAPER PARTNERSHIP ORIZZONTI SOSPESI

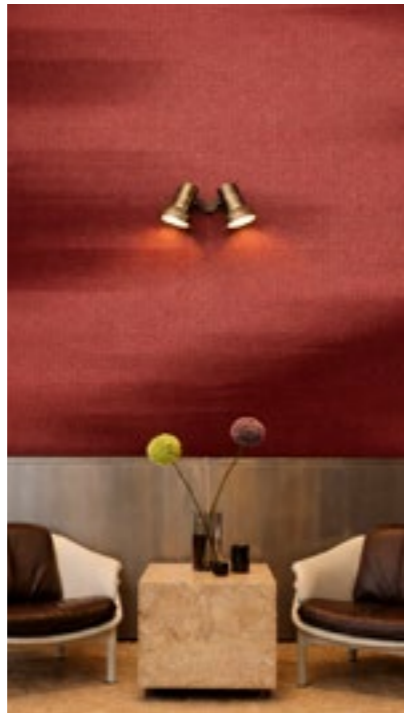
*Orizzonti Sospesi, la collezione di carte da parati firmata da Marco Piva per Zambaiti Parati, interpreta il paesaggio come una visione rarefatta, sospesa tra materia, luce e percezione. Le superfici accolgono immagini morbide e sfumate, in cui il confine tra natura e astrazione si dissolve, trasformando la parete in una presenza architettonica capace di definire atmosfera e profondità. L'intera collezione si sviluppa in cinque soggetti, Bosco, Riva, Scia, Altitudine e Petali, ciascuno proposto in quattro varianti colore che ne amplificano la capacità espressiva.*

*Orizzonti Sospesi, the wallpaper collection designed by Marco Piva for Zambaiti Parati, interprets the landscape as a rarefied vision suspended between matter, light and perception. Soft, nuanced surfaces dissolve the boundary between nature and abstraction, turning the wall into an architectural presence that shapes atmosphere and depth. The collection unfolds through five designs, Bosco, Riva, Scia, Altitudine and Petali, each available in four colourways that expand its expressive potential.*

## PETALI



## SCIA



## ALTITUDINE



## RIVA



## BOSCO



# About Zambaiti Parati



Da oltre 50 anni, Zambaiti Parati crea carte da parati di alta qualità, unendo stile, innovazione e artigianalità italiana. Fondata nel 1973 ad Albino, Bergamo, da Ferruccio Zambaiti, l'azienda è oggi un punto di riferimento internazionale grazie a una forte vocazione all'export e a una rete di showroom specializzati.

Operando nei settori hotellerie, residenziale e retail, realizza carte da parati e pannelli digitali su misura, altamente personalizzabili, combinando tecnologia avanzata e design raffinato. La divisione Zambaiti Contract collabora con studi di architettura e developer per progetti tailor-made nel Real Estate, utilizzando materiali innovativi ed ecosostenibili, tra cui rivestimenti ecologici, idrorepellenti, fonoassorbenti, ignifughi e per esterni, adatti a ogni esigenza.

Impegnata nella sostenibilità, l'azienda vanta certificazioni PEFC®, FSC ed EPD, il riciclo delle risorse ed elimina il PVC in alcuni supporti, garantendo un ciclo produttivo trasparente e responsabile.

*For over 50 years, Zambaiti Parati has been creating high-quality wallpapers, combining style, innovation and Italian craftsmanship. Founded in 1973 in Albino, near Bergamo, by Ferruccio Zambaiti, the company is now an international benchmark, supported by a strong export orientation and a network of specialized showrooms.*

*Operating across the hospitality, residential and retail sectors, Zambaiti Parati develops bespoke wallpapers and digital panels with a high degree of customization, merging advanced technology with refined design. Through its Zambaiti Contract division, the company collaborates with architectural firms and developers on tailor-made Real Estate projects, using innovative and eco-conscious materials, including ecological, water-repellent, sound-absorbing, fire-retardant and outdoor wallcoverings, suited to a wide range of applications.*

*Committed to sustainability, the company holds PEFC®, FSC and EPD certifications, promotes resource recycling and removes PVC from selected substrates, ensuring a transparent and responsible production cycle.*

[www.zambaitiparati.com](http://www.zambaitiparati.com)

**FRAMES**



S M P

**RADICI**  
CARPET



Zambaiti Parati

**RADICI**

## Credits

Designer: Marco Piva  
Creative Direction & Setting up: Carlo Flagiello & Antonia Clarizia  
Video Production: Maurizio Morra

Thanks to: 6:AM, Anonima Castelli, Aure, Dep Art Gallery,  
Poltronova, Salce, Tecno, Vitra.



**RADICI PIETRO INDUSTRIES & BRANDS S.P.A.**

[www.radicipet.it](http://www.radicipet.it) - [info@radicipet.it](mailto:info@radicipet.it) - +39 035 724 242

**in f** Radici Carpet **@** radicipet